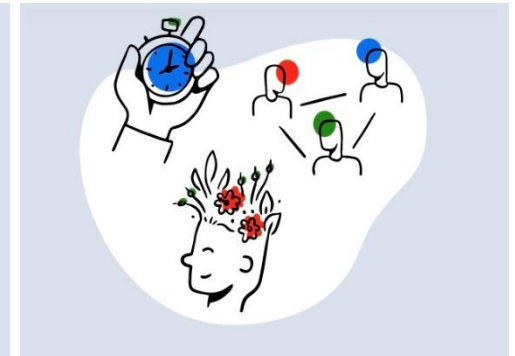
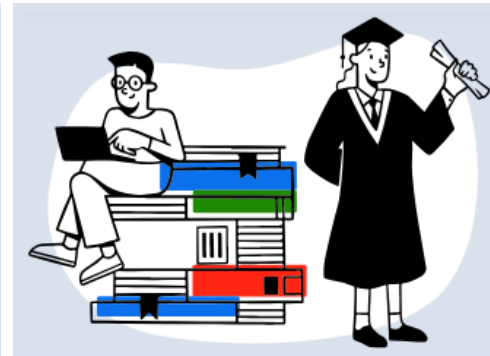


Weiterentwicklung mit der Zielgruppe

Jugendliche begleiten die Weiterentwicklung von Check-U



Kurzvorstellung Check-U – Das Erkundungstool der Bundesagentur für Arbeit



Check-U bietet Orientierung in der Entscheidungsphase

- Kompetenzbasiertes Orientierungstool am Berufseinstieg
- Bietet jungen Menschen am Übergang Schule – Beruf Orientierung bei der Frage „Welcher Beruf, welches Studium passt zu mir?“
- Test ist wissenschaftlich fundiert (Verknüpfung von Testpsychologie und Berufkunde)
- Erstellung eines persönlichen Kompetenz- und Interessensprofils
- Abgleich mit den aktuellen berufskundlichen Anforderungen von über 600 Berufsausbildungen und über 80 Studienfeldern
- Hinführung zu weiteren berufskundlichen Informationen und BA-Medien

Kernzielgruppen

- Schülerinnen und Schüler ab 13 Jahren mit Interesse an Ausbildung
- Schülerinnen und Schüler ab der 11. Klasse mit Interesse an Ausbildung und/oder Studium

Schwerpunkte der Weiterentwicklung

Smartphonefähig



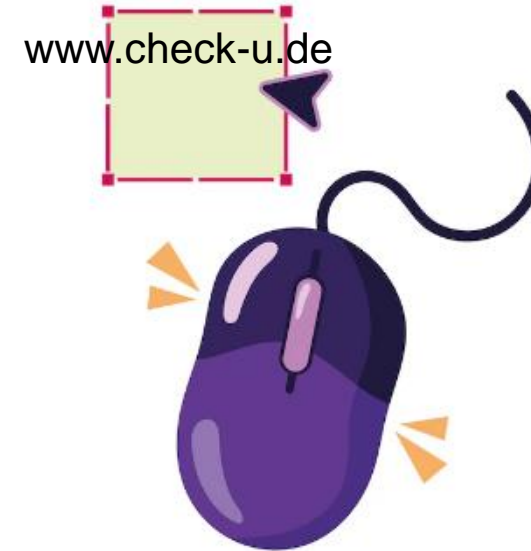
Zielgruppenoptimiert



Beratungsintegriert



www.check-u.de



Nutzerzahlen



741.000 Neuregistrierungen im
Schuljahr 2022/23 (+/- 0 zu 2021/22)

Produktentwicklung für (potenzielle) Nutzerinnen und Nutzer

Wir gehen in Schulen:

- Befragungen
- Testbearbeitung

Wir erheben Feedback in Check-U:

- Sternebewertung
- Freitextfeld

Wir analysieren Supportanfragen:

- Kundenreaktionsmanagement

Wir binden Praktiker ein:

- Fokusgruppe
- Beirat
- Workshops



Wir erproben Prototypen:

- Testlabor
- Usability Testessen

Wir führen Befragungen durch:

- Nutzerinnen und Nutzer
- Lehrkräfte/BO-Coaches
- Beratungskräfte der BA
- Offenes Innovationslabor

Wir nutzen Evaluierungen, z.B.:

- Begleitforschung des IAB
- Zusammenarbeit mit der Hochschule der BA

Befragung an der Ludwig Uhlandschule in Nürnberg im August 2023 – Zukunft der optischen Gestaltung von Check-U



Startseite > Schule, Ausbildung und Studium > Check-U

Meine Ausbildungen



Meine **TOP 6** Ausbildungen



Fachmann/-frau - Restaurants
und
Veranstaltungsgastronomie



Fachmann/-frau -
Systemgastronomie



Hotelfachmann/-frau







Fachverkäufer/in -
Lebensmittelhandwerk
(Bäckerei)



Testauswertungen – Berufliche Vorlieben: Auswertung des Tests „Berufliche Vorlieben“

Gebärdensprache Leichte Sprache Deutsch


 Bundesagentur für Arbeit
bringt weiter.


Suche   Mein Profil  Menü

Startseite > Schule, Ausbildung und Studium > Check-U

Meine Auswertung zum Test „Berufliche Vorlieben“

Die Einblicke und Vorschläge, die du in deiner Auswertung erhältst, können dir für deine Berufs- bzw. Studienwahl behilflich sein.



 CHECK-U [Persönliche Daten](#) [Testübersicht](#) [Testauswertungen](#) [Ergebnisse](#) [0800 4 555500](#) [Beratungstermin](#)

„Meine beruflichen Vorlieben“ im Detail

Die folgende Darstellung zeigt dir, welche **beruflichen Tätigkeitsbereiche** mehr deinen Vorlieben entsprechen und welche weniger. Natürlich kann es sein, dass deine Vorliebe für mehrere Tätigkeitsbereiche gleich groß ist.

Platz 1

Ergebnisse – Ausbildungen: Ausbildungen, die mit meinen Testergebnissen übereinstimmen

Bundesagentur für Arbeit
bringt weiter.

Gebärdensprache Leichte Sprache Deutsch

Suche Mein Profil Menü

Startseite > Schule, Ausbildung und Studium > Check-U

Meine Ausbildungen

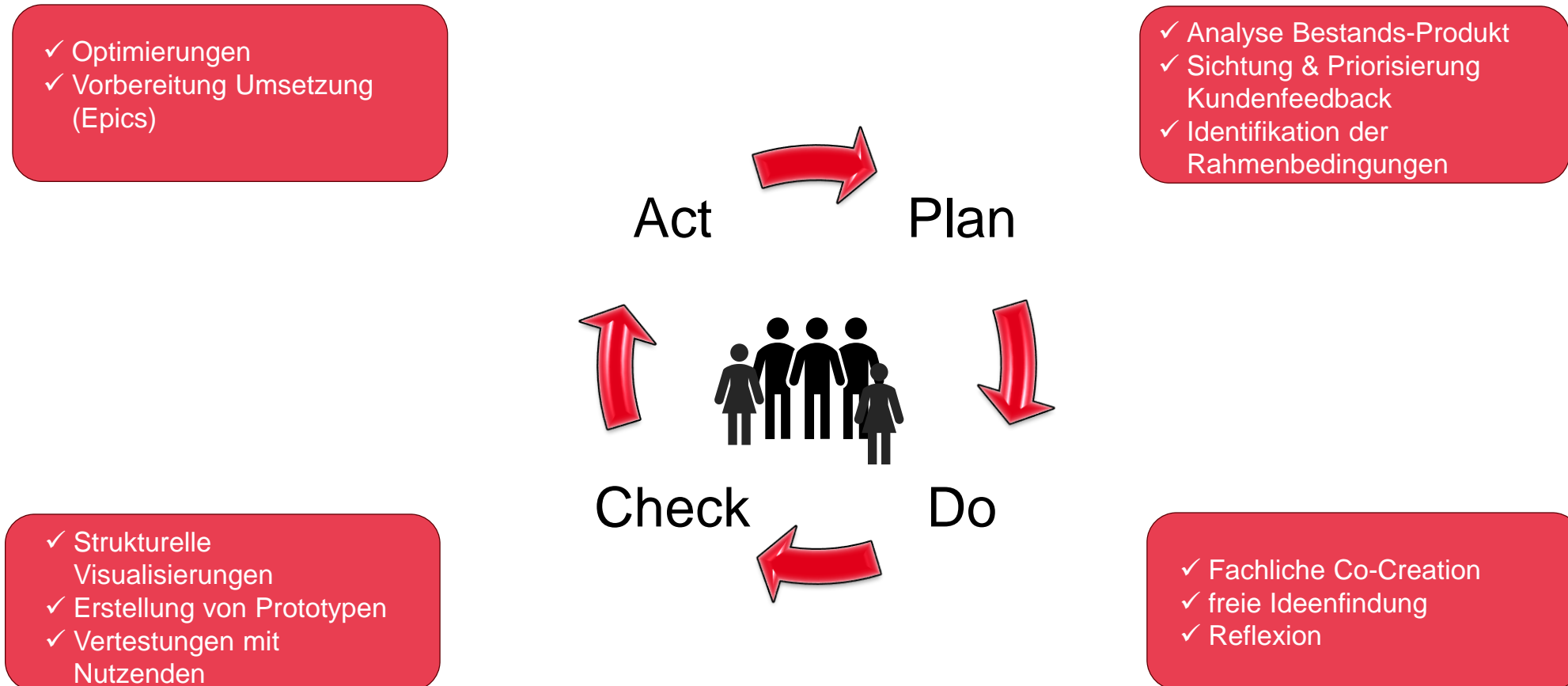
Vergleiche deine Ergebnisse mit den Anforderungen von Ausbildungen.
Finde Ausbildungsberufe, die besonders gut mit deinen Testergebnissen übereinstimmen.

CHECK-U Persönliche Daten Testübersicht Testauswertungen **Ergebnisse** 0800 4 555500 Beratungstermin

Meine **TOP 6** Ausbildungen

- Asphaltbauer/in
- Fachkraft - Küche
- Metallbauer/in - Metallgestaltung
- Gärtner/in - Garten
- Maler/in und
- Naturwerksteinmetz

Feedback ist Ausgangspunkt für die Konzeption und fließt in den Prozess der interaktiven Protoktentwicklung ein



Vielen Dank für Ihre Aufmerksamkeit !



Kathrin Schönleben
Zentrale der Bundesagentur für Arbeit

Kompetenzzentrum Beruf und
Transformation der Arbeitswelt
Zentrale.KPM4@arbeitsagentur.de